

PK 10 - Jakiemu koloru jest pojazd?
Podaj 2 pierwsze litery.
Kredka z tyłu przystanku.

OŚRODEK KULTURY SPORTU i TURYSTYKI W GMINIE PUCK

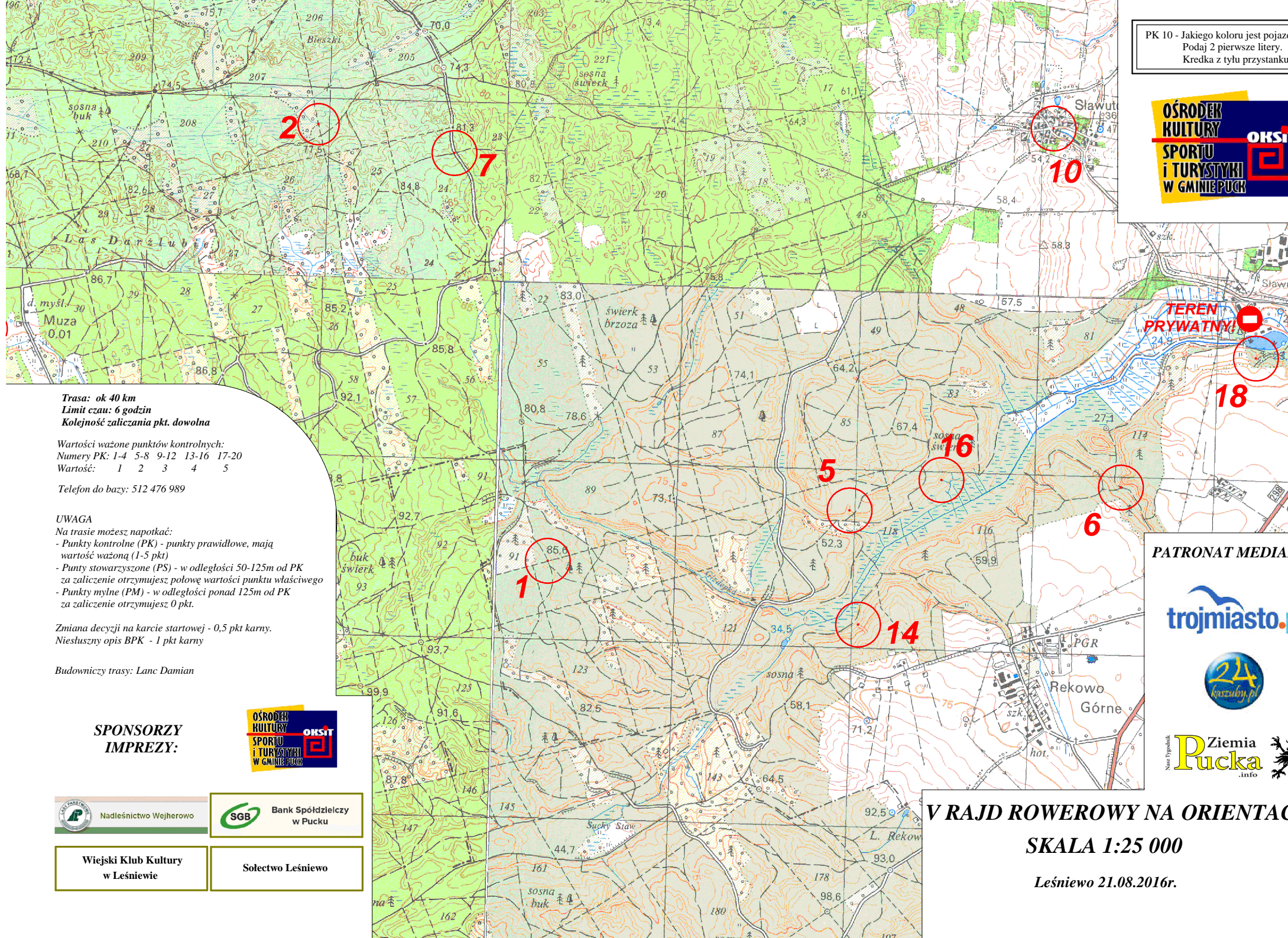
TEREN PRYWATNY!

PATRONAT MEDIALNY

trojmiasto.pl

24 karzuby.pl

Ziemia Pucka .info



Trasa: ok 40 km
Limit czasu: 6 godzin
Kolejność zaliczania pkt. dowolna

Wartości ważne punktów kontrolnych:
Numery PK: 1-4 5-8 9-12 13-16 17-20
Wartość: 1 2 3 4 5

Telefon do bazy: 512 476 989

UWAGA

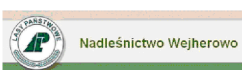
Na trasie możesz napotkać:

- Punkty kontrolne (PK) - punkty prawidłowe, mają wartość ważoną (1-5 pkt)
- Punkty stowarzyszone (PS) - w odległości 50-125m od PK za zaliczenie otrzymujesz połowę wartości punktu właściwego
- Punkty mylne (PM) - w odległości ponad 125m od PK za zaliczenie otrzymujesz 0 pkt.

Zmiana decyzji na karcie startowej - 0,5 pkt karny.
Niesłuszny opis BPK - 1 pkt karny

Budowniczy trasy: Lanc Damian

SPONSORZY IMPREZY:



V RAJD ROWEROWY NA ORIENTACJĘ

SKALA 1:25 000

Leśniewo 21.08.2016r.